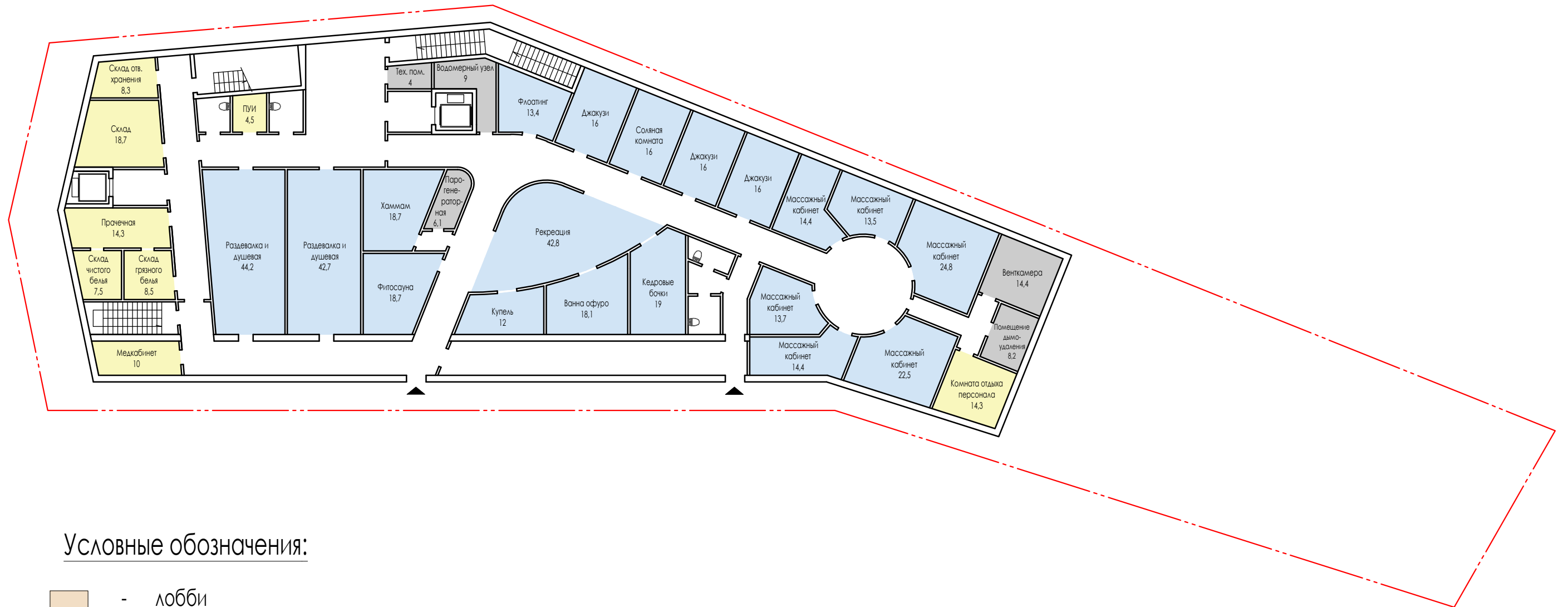


Эскиз функционального зонирования спа-комплекса по адресу: г.  
Москва, 1-й Сетуньский проезд, владение 3

# План подвального этажа, М 1:250



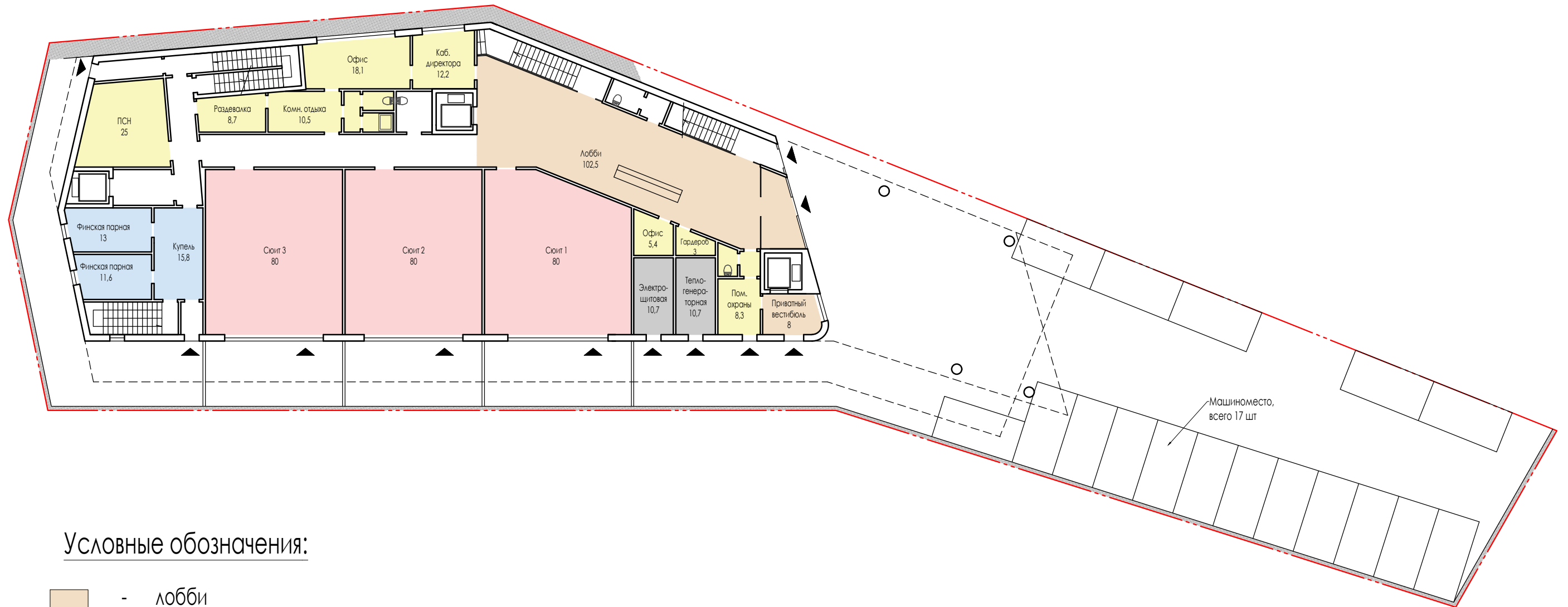
## Условные обозначения:

- лобби
- банные сюиты
- помещения спа
- помещения ресторана, в т.ч. технологические
- служебные помещения
- технические помещения
- граница участка
- входы в здание

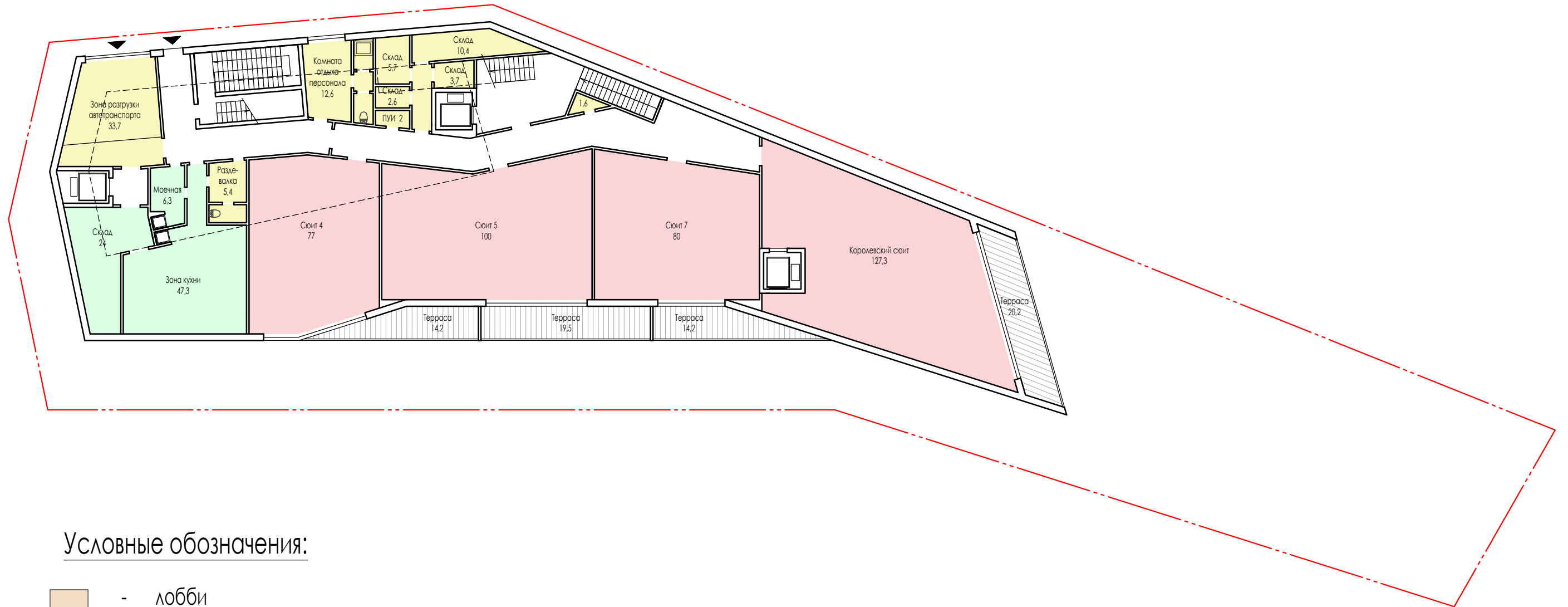
## ТЭП:

Площадь участка: 1606,6 м<sup>2</sup>  
 Площадь застройки: 1021 м<sup>2</sup>  
 Общая площадь: 2573 м<sup>2</sup>  
 Суммарная поэтажная площадь: 1767 м<sup>2</sup>




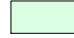
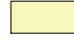



План 1-го этажа, М 1:250



# План 2-го этажа, М 1:250



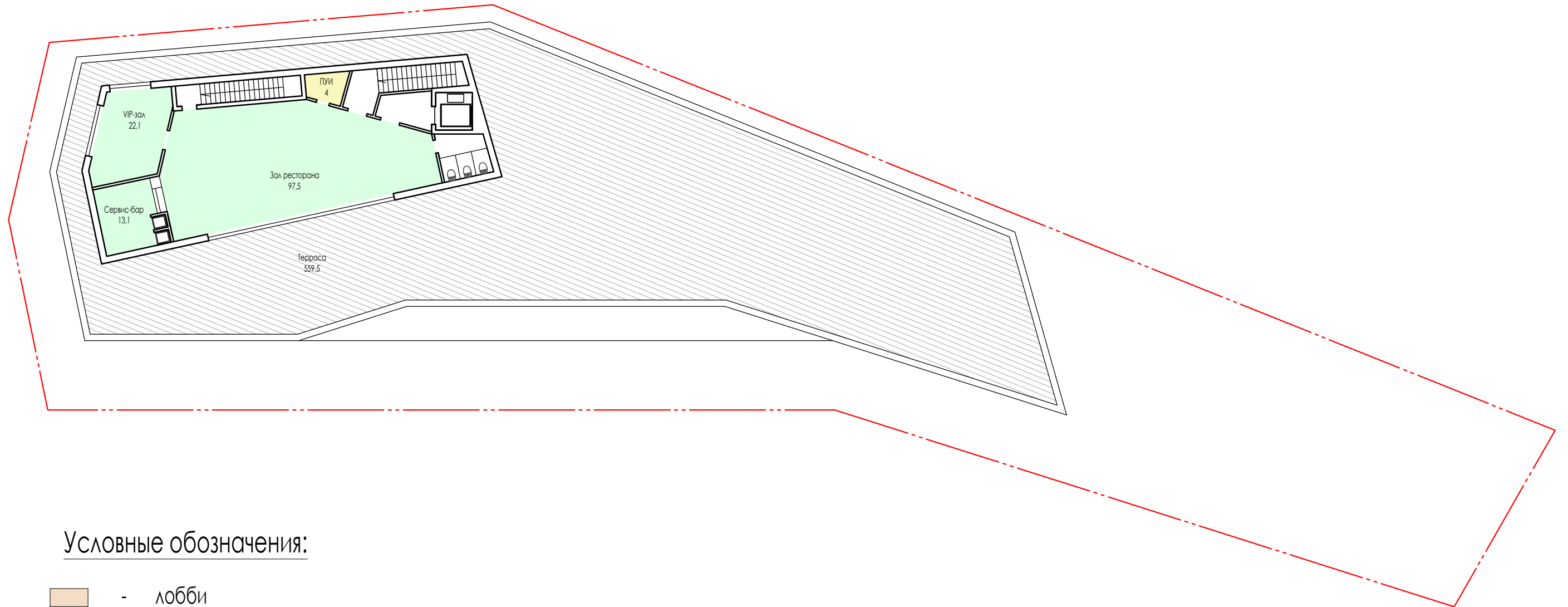
## Условные обозначения:

-  - лобби
-  - банные сюиты
-  - помещения спа
-  - помещения ресторана, в т.ч. технологические
-  - служебные помещения
-  - технические помещения
-  - граница участка
-  - входы в здание




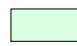
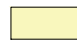



## ТЭП:

Площадь участка: 1606,6 м<sup>2</sup>  
Площадь застройки: 1021 м<sup>2</sup>  
Общая площадь: 2573 м<sup>2</sup>  
Суммарная поэтажная площадь: 1767 м<sup>2</sup>

План 3-го этажа, М 1:250



Условные обозначения:

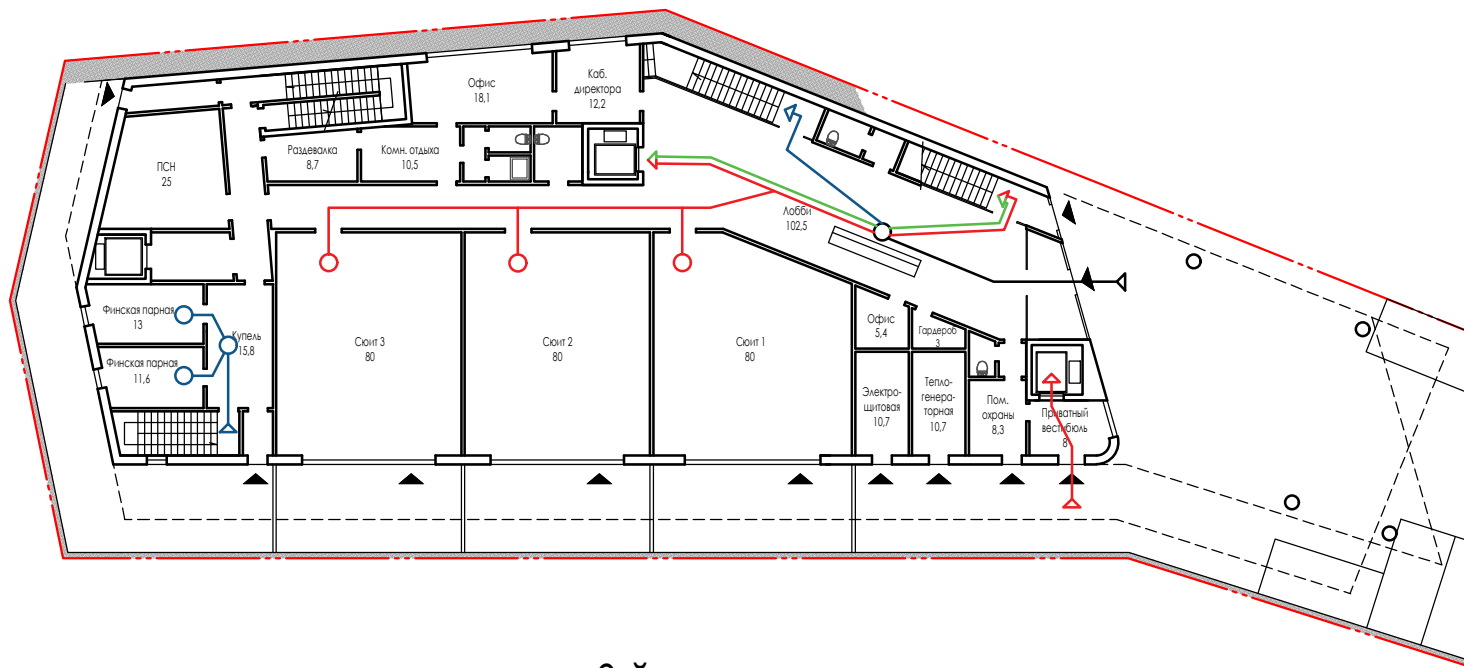
-  - лобби
-  - банные сюиты
-  - помещения спа
-  - помещения ресторана, в т.ч. технологические
-  - служебные помещения
-  - технические помещения
-  - граница участка
-  - входы в здание

ТЭП:

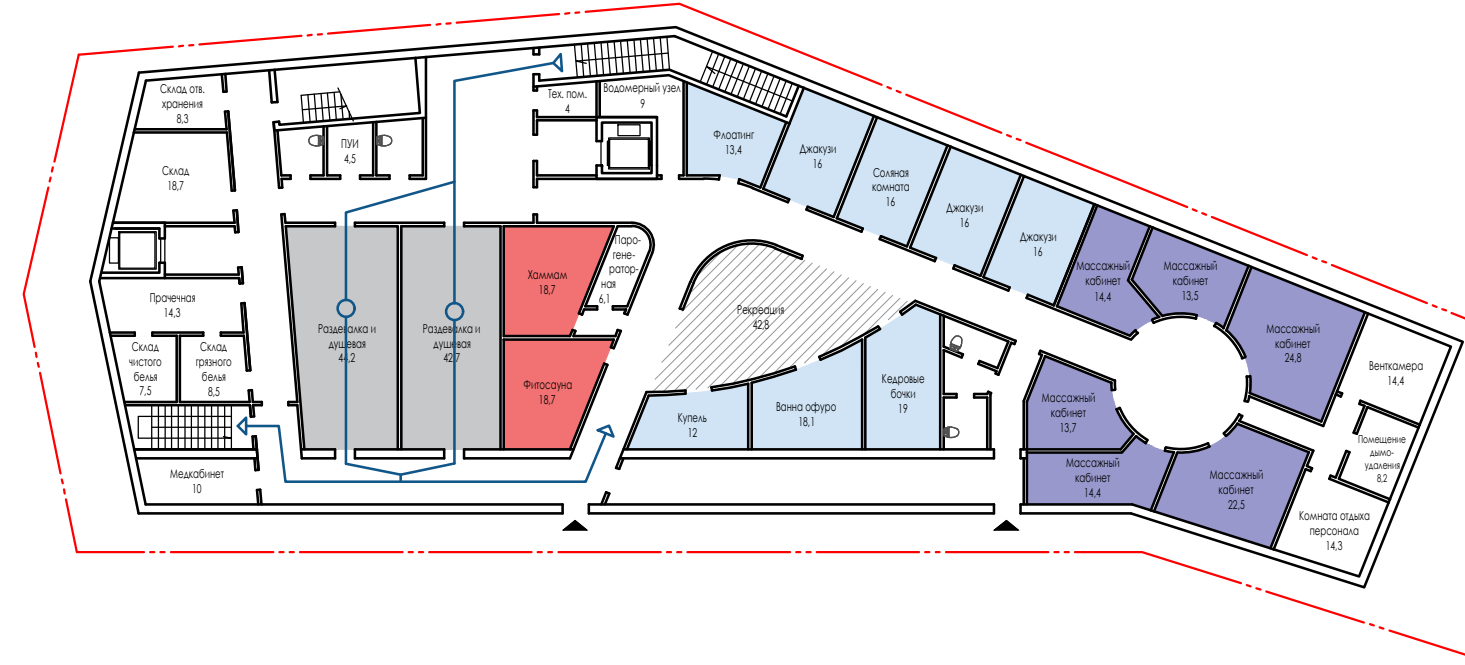
Площадь участка: 1606,6 м<sup>2</sup>  
Площадь застройки: 1021 м<sup>2</sup>  
Общая площадь: 2573 м<sup>2</sup>  
Суммарная поэтажная площадь: 1767 м<sup>2</sup>

# Схема движения посетителей

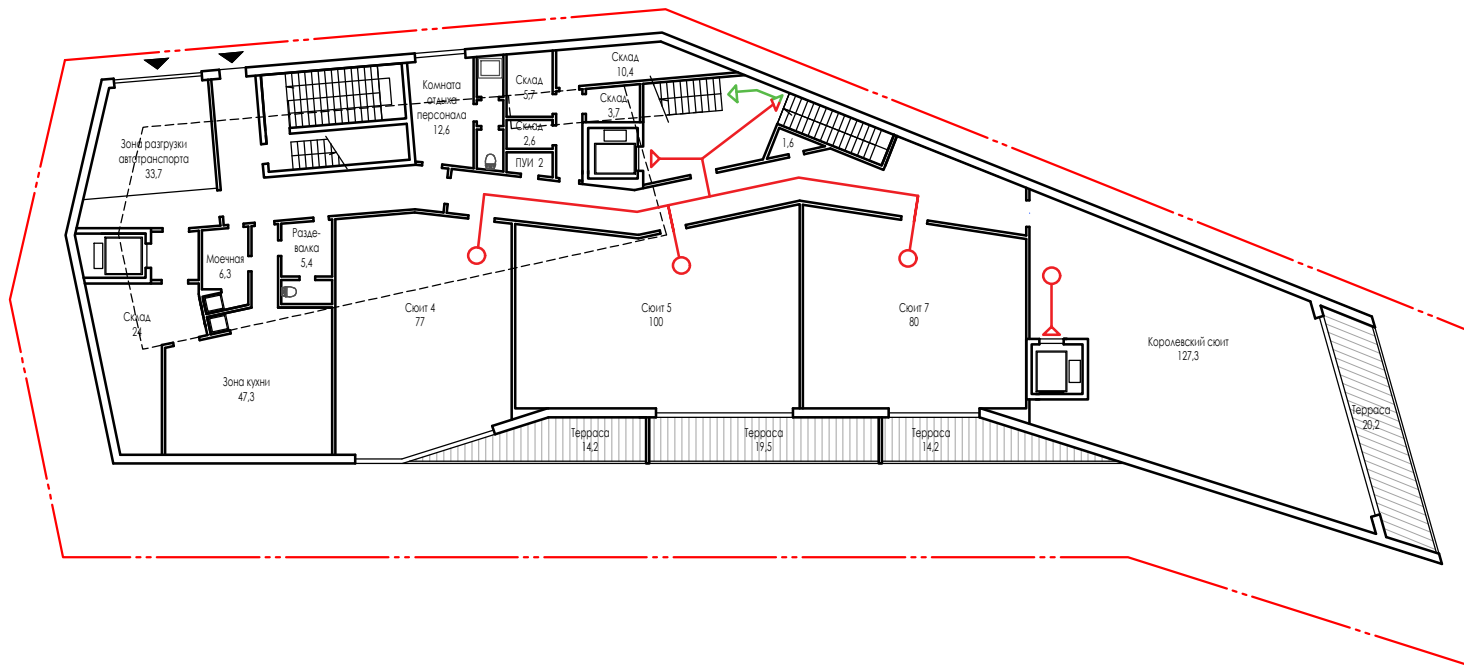
## 1-й этаж



## Подвал



## 2-й этаж



## 3-й этаж



### Условные обозначения:

- путь в банные сауны
- путь в спа
- путь в ресторан
- раздевалки
- бани
- водные процедуры
- массажные кабинеты
- рекреация